

**ILEGGSKASSETTER**



Meta ileggskassetter kant E/A

Metallhimling for T-profiler

[www.meta.no](http://www.meta.no)



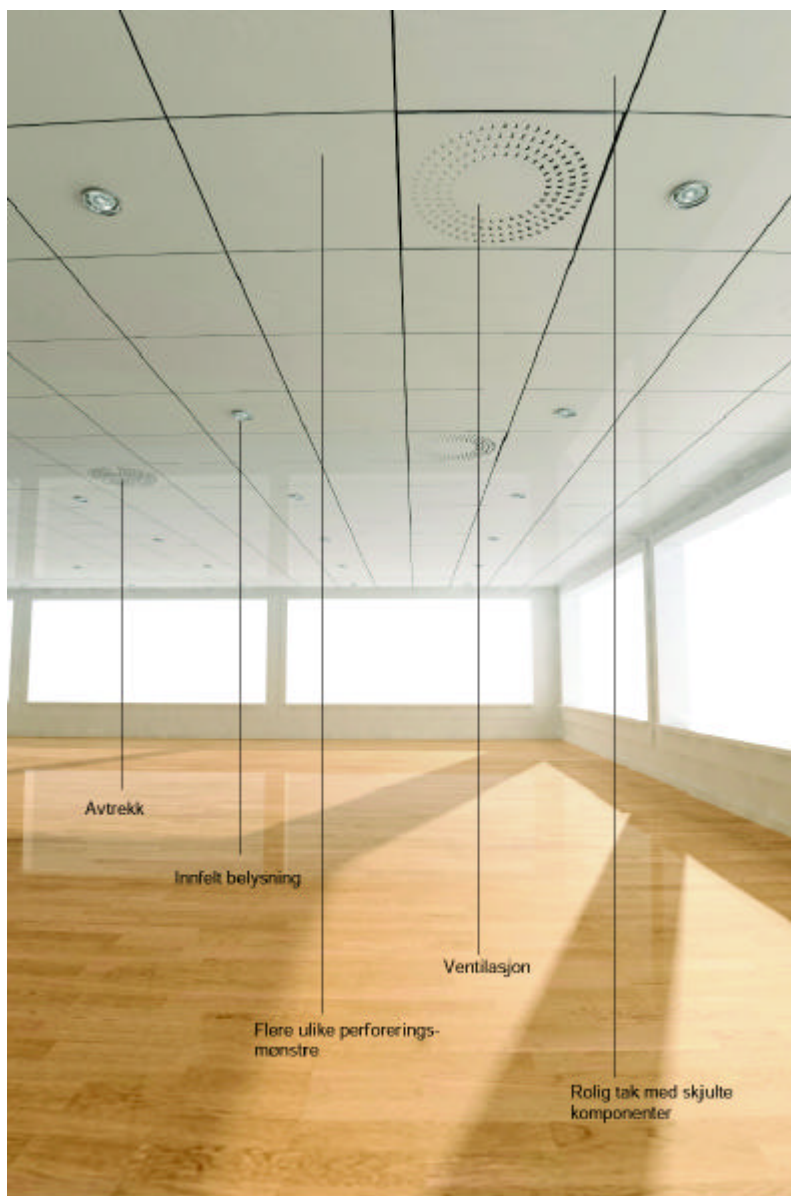
## META E-KANT – en moderne og miljøriktig design

En moderne design hvor arkitektur og bygningstekniske løsninger utfyller hverandre.

META E-KANT er designet for full integrering av tilluftsenheter, avtrekksventiler og optimal lyssetting med mer. Løsningen er stilren og gir et inntrykk av høy fagmessig utførelse.

META E-KANT setter den høyeste standarden for miljø, hygiene og inneklima som et moderne bygg krever i dag.

META E-KANT kjennetegnes ved kvalitet og holdbarhet. Kassettene fremstilles i aluminium av høyeste kvalitet. Materialet er 100 % resirkulert og alle lakkoverflater er kjemisk behandlet i henhold til den høyeste industrielle standarden DIN15417BS 1449, del 1:1983/TAIM.

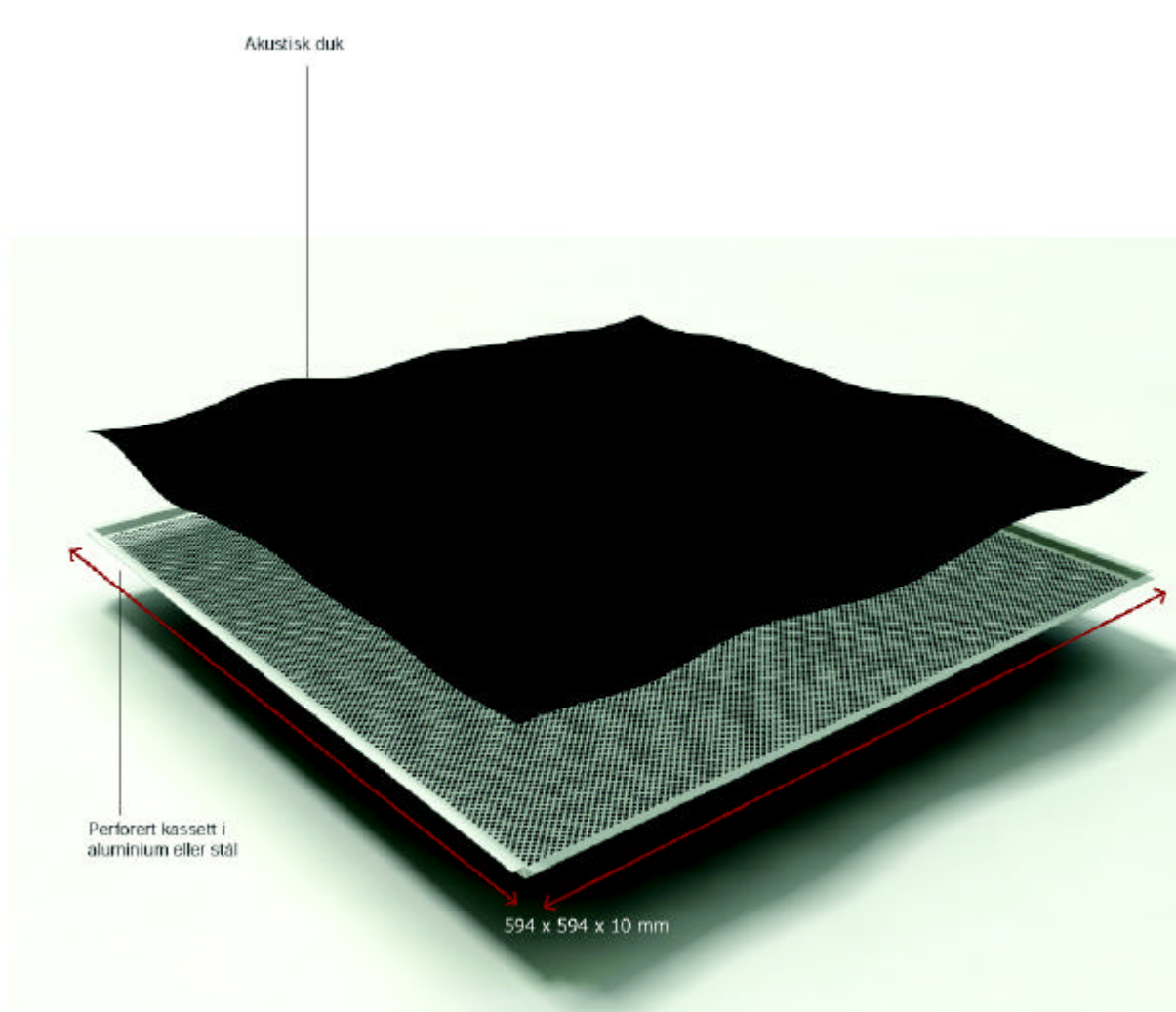


## META E-KANT – akustisk miljøduk

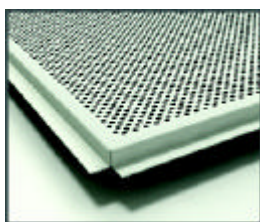
META E-Kant leveres med en akustisk miljøduk. Den akustiske miljøduken er et naturprodukt og er et giftfritt materiell. Akustikk miljøduk er samtidig en membran som ikke avgir fiber eller andre partikler, samtidig som den forhindrer øvrige partikler å komme gjennom hullene i kassetten. Akustisk miljøduk gir også mulighet for fuktig rengjøring.

Akustisk miljøduk stopper luftgjennomstrømming fra over og undersiden og har som oppgave å spalte lyden. For mer informasjon, se METAs lydtekniske datablad.

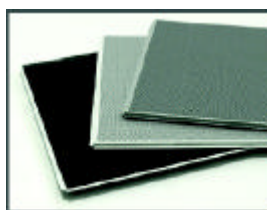
Akustisk miljøduk leveres som standard i farge svart, farge grå og hvit leveres på forespørsel.



## META E-KANT – kantutforming og integrerte løsninger

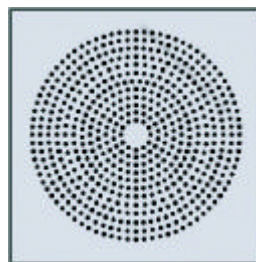
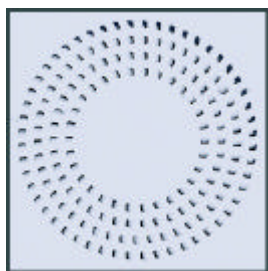


META E-KANT kassett leveres som standard i modul 600x600mm og med en høyde på 10mm. Leveres også som halvmoduler i modul 300x600mm. Andre formater og høyder leveres på forespørsel.



META E-KANT kassetter leveres som standard i farge hvit RAL 9010 eller klarlakkert naturaluminium (også kjent i markedet som META ALU). Andre farger innenfor RAL/NCS fargekodesystem leveres på forespørsel.

### Integrert tilluft og avtrekksenhet



META E-KANT integrert tilluftsenhet type RAV leveres for nominell luftmengde 120-450 m<sup>3</sup>. Andre tilluftsvarianter leveres etter nærmere avtale.

META E-KANT avtrekksventil type OR leveres for nominell luftmengde 150-1200 m<sup>3</sup>.

Selve ventilen er en del av himlingsplaten slik at materielloverflate er av samme utforming og kvalitet.



META E-KANT kan leveres med et overgangskammer fast montert i selve kassetten, slik at ved behov monteres plenumskammeret direkte på oversiden. Leveres i alle standard dimensjoner.



# META E-KANT – et kvalitetsprodukt

## Produktklassifisering

Produktet tilfredsstillende EU Direktivet 2002/95/EC utstedt av de Europeiske Parlamentet og Rådet datert 27. januar 2003 som begrenser bruken av visse farlige substanser i elektrisk og elektronisk utstyr (RoHS). Det garanteres at produktet ikke forurenses med noen av de farlige substansene som er nevnt i ovenstående EU Direktiv, for eksempel bly, kadmium, merkur, krom, PBB, og PBDE.

## Helse, miljø og sikkerhet

META AS har en svært streng miljøpolitikk. Vi er veldig stolte over å levere produkter basert på miljøvennlige råmaterialer og prosesser og at alle våre produkter er gjenvinnbare. Med tanke på økologi, tror vi at aluminium er fremtidens metall.

Aluminium blir ikke absorbert av kroppen. Den er ikke skadelig hverken klinisk eller på eksperimentbasis med at aluminium ikke er giftig for kroppens nervesystem

Behandlingen, lakkeringen og pigmentene er under normale bruksforhold ikke giftige og inneholder ikke stoffer som HMS langtidseksponeringsgrens er satt til. Lakkeringen som gjøres gir en sterk overflate i himlingen og forurenses ikke miljøet når materialet er ferdig installert eller resirkulert.

Sammensetningen av den solide lakkhinnen er først og fremst karbon, hydrogen og oksygen med små mengder av nitrogen avledet fra harpiks kryss-linkingen som reagerer under varmebehandling av lakken. Glansnivået blir redusert med talkpulver. Maksimum tykkelse på den tørre hinnen på forside- og baksidelakken er mellom 20 og 40 mikroner (avhengig av farge) og det er ingen flyktige elementer i hinnen etter at den har blitt varmebehandlet.

## Risikofritt

Lakkerte aluminiumskassetter representerer ikke noe brannfare. Skulle det oppstå flammer eller ekstrem varme blir lakken destruert ved pyrolyse og former en pulveraktig restanse på metalloverflaten. Denne restansen kan inneholde elementer fra pigmentet i lakken. Røykemisjonen er beskrevet som veldig lav, noe som delvis skyldes at når tykkelsen på lakken < 40 mikroner ferdig behandlet inneholder den ingen flyktige stoffer. Røykemisjonen inneholder ingen giftige stoffer.

## Lakkeringsprosessen

Produksjon av lakkerte produkter har en anodiserings prebehandling før lakken blir påført overflaten. Prosessen er av elektrokjemisk type ved å bruke forynnende sulfatsyre og vekselvis elektrisk strøm.

**Tunge metaller som krom eller hvilken som helst annen giftig kjemikalie**, som blir brukt av mange av META sine konkurrenter, **blir ikke anvendt i det hele tatt.**

## Nyhet – Bakteriemotstandsdyktig lakkoverflate

Aluminiumen blir prelakkert ved fabrikken ved bruk av en anodiserings prebehandling etterfulgt av en lakkering med beskyttende polyester på forside og bakside. META AS kan per i dag levere bakterie- og algemotstandsdyktige lakkvaliteter for bruk i sykehus, ambulanser, svømmebasseng, osv. Lakken inneholder Byotrol som er en miljøvennlig biocid med høy effektivitet. Denne polyesterbaserte lakken er effektiv mot mange typer bakterier, mugg og sopp. Effekten er langvarig, målt i år, og kan brukes hvor som helst der bakteriespredning er et problem.



## META E-KANT – energibesparende inneklima

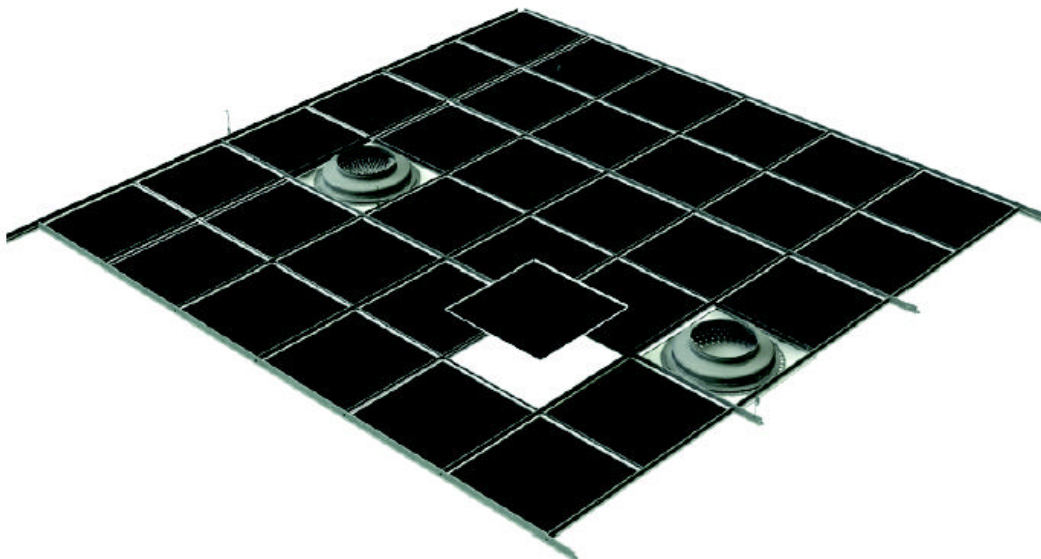
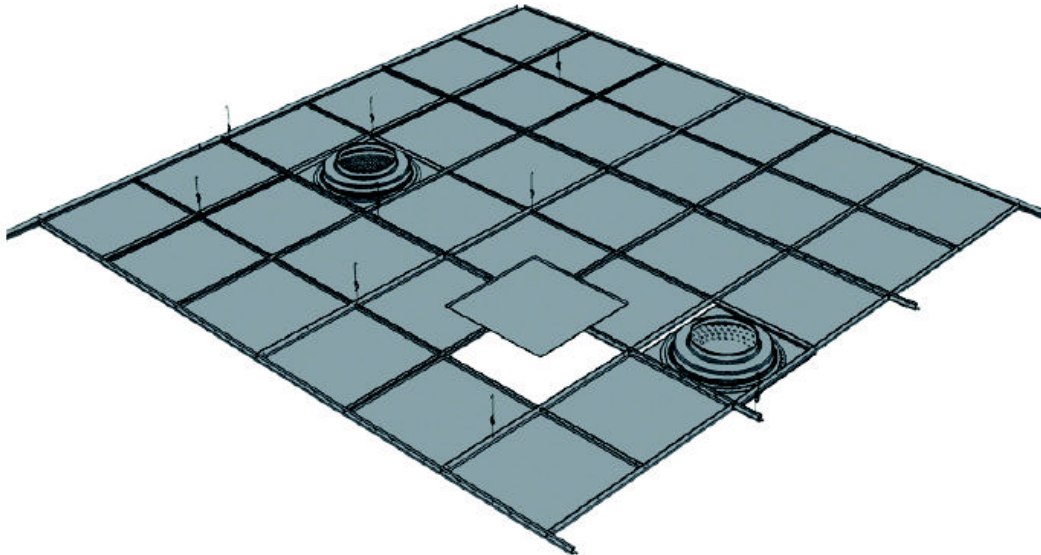
META E-KANT gir deg en himling med riktig akustikk, kjøletak og tilluft – alt i ett.

Kjølehimling utnytter aluminiums egenskaper som å lede varme eller kjøling. Den tilførte kalde ventilasjonsluften kjøler ned himlingens overflate som igjen kjøler ned rommet gjennom konveksjon og stråling. Dette gir fordeler som

- Opptil 50 % økt kjøleeffekt per m<sup>3</sup> luft
- Ingen vannbasert kjøling
- Optimal energiopptak i bygningskroppen – store flater kjøles ned
- Flexibilitet ved bruksendring
- Toppkvalitet på inneklima

### **Flexibilitet i systemet**

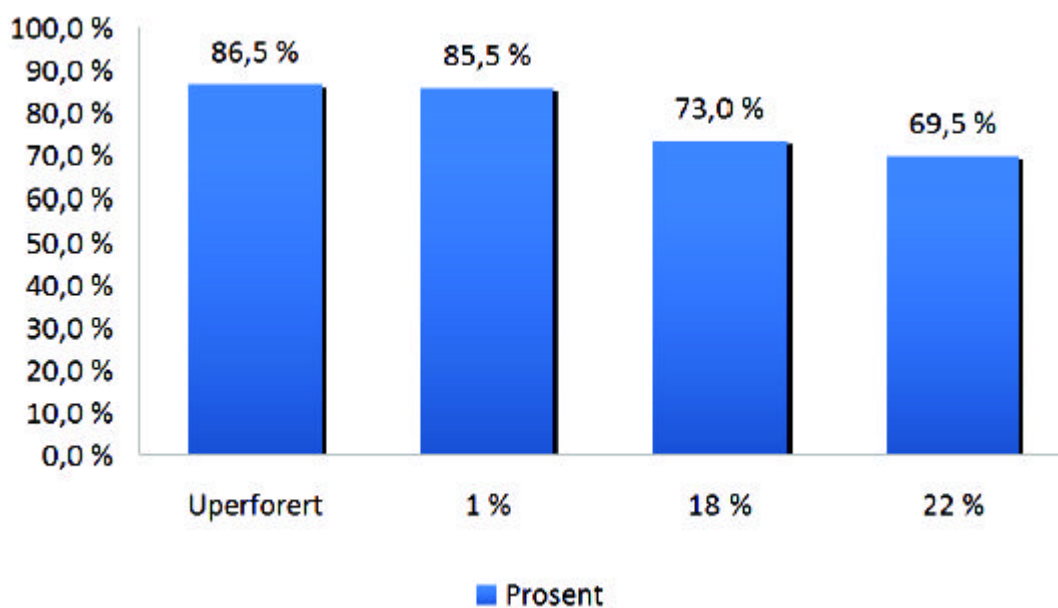
Tilluftsenheten kan enkelt flyttes internt i rommet uten bruk av fagpersonell eller verktøy.



## META E-KANT – perforeringsmønster, akustikk og lysrefleksjon

META E-KANT gir bygget den rette balansen mellom perforering, akustikk og lyssetting. Akustikken i et rom reguleres med forskjellige perforeringsgrader og mønster. Reduksjon av støy er særdeles viktig i større oppholdsrom, skolelokaler, kontorlandskap eller andre tilsvarende rom. Videre gir lys himlingsflate med lav perforeringsgrad samtidig bedre lysrefleksjon og kan gi utslag for det krav og behov et bygg vil ha med lysenergi.

META E-KANT kassetten tilpasses ditt bygg gjennom den rette kombinasjonen mellom lufttilførsel, perforeringsgrad, akustikk og lys.



META E-KANT system kan også leveres med integrerte lysrenner eller lysskinner.



## **SALG OG MARKEDSFØ- RING**

Besøksadresse:  
Stålfjæra 26– 0975 Oslo  
Postadresse:  
PB 95 - Kalbakken - 0902 Oslo

Tel: (+47) 22 06 16 90  
Fax: (+47) 22 06 16 91

E-post: [oslo@meta.no](mailto:oslo@meta.no)

## **FABRIKK**

Besøks og postadresse:  
7380 Ålen

Tel: (+47) 22 06 16 90  
Fax: (+47) 22 06 16 91

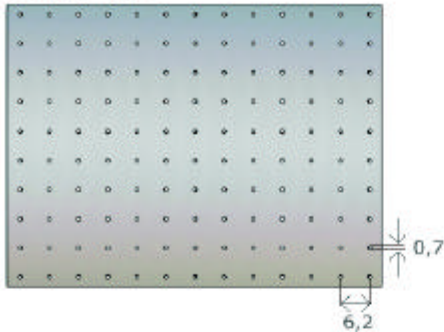
E-post: [aalen@meta.no](mailto:aalen@meta.no)



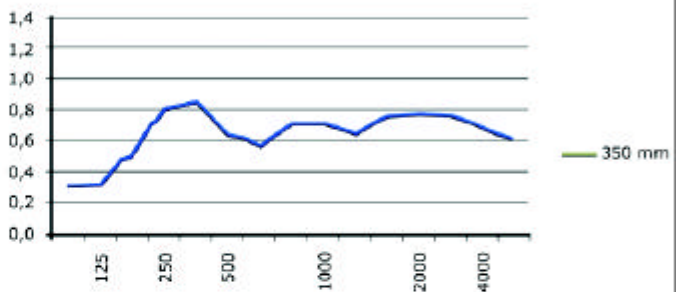
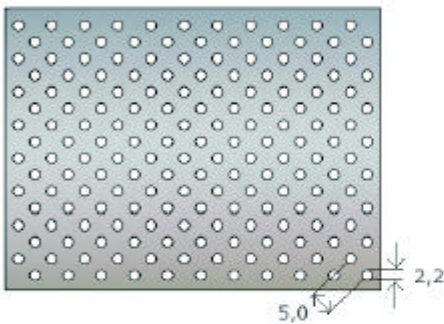
# META E-KANT – Anbefalte perforeringsmuligheter

For øvrige perforeringsmuligheter, se datablad META perforering.

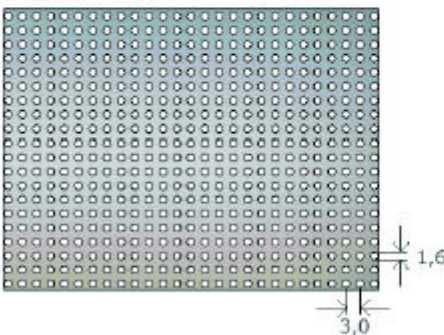
Monsternr. 07062  
Ø 0,7x6,2 - 1 %



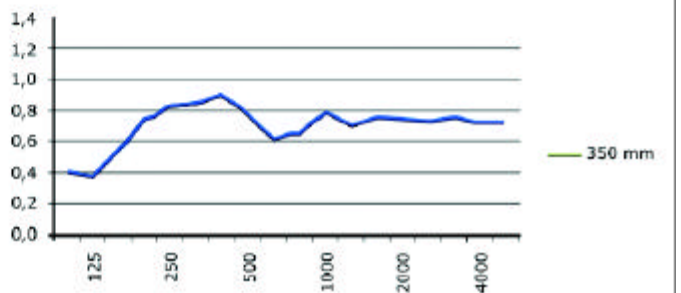
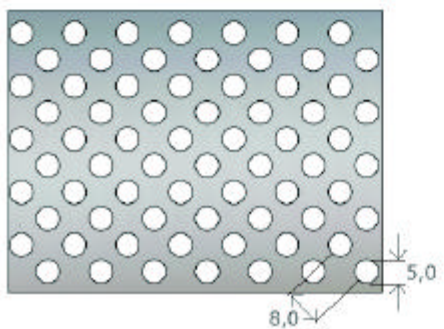
Monsternr. 032250  
Ø 2,2x5,0 - 18 %



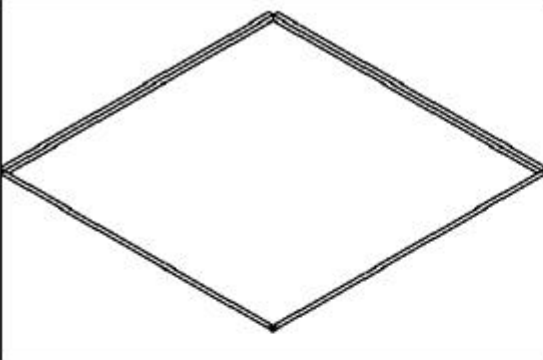
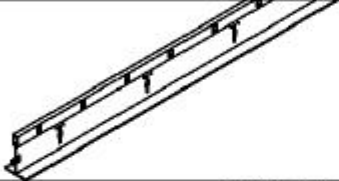
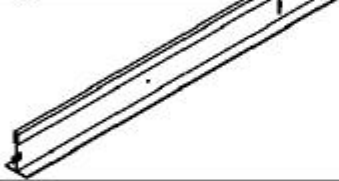
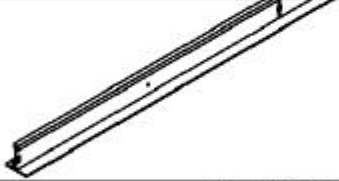


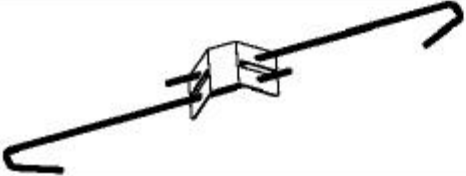
Monsternr. 01630  
Ø 1,6x3,0 - 22 %



Monsternr. 035080  
Ø 5,0x8,0 - 30 %



META E-KANT – Komponentliste

Komponentliste for Meta E-kantkassetter	
	<p>Meta E-kantkasset            Modul: 600*600 mm            Dim: 575*575*10 mm            2.78 stk per m2</p>
	<p>T-profil T-24 L3700            L*B*H= 3700*24*38 mm            Forbruk: 0.28 stk per m2</p>
	<p>T-profil T-24 L1200            L*B*H= 1200*24*38 mm            Forbruk: 1.4 stk per m2</p>
	<p>T-profil T-24 L600            L*B*H= 600*24*25 mm            Forbruk: 1.4 stk per m2</p>
	<p>Skyggelist 30/10/10/20 mm            L=2500 mm            Leveres med og uten nabber            Forbruk: Etter behov</p>
	<p>Vinkellist 20/30 mm            L=2500 mm            Leveres med og uten nabber            Forbruk: Etter behov</p>
	<p>Trådbrakett            krok/krok            nedføring:            200–1700 mm            0.7 stk per m2</p>

21/1-0921/1	Rev. 01	02	03	04	05	06	07	08	09	10	11	12	
Komponentliste											E-kant	112009	A